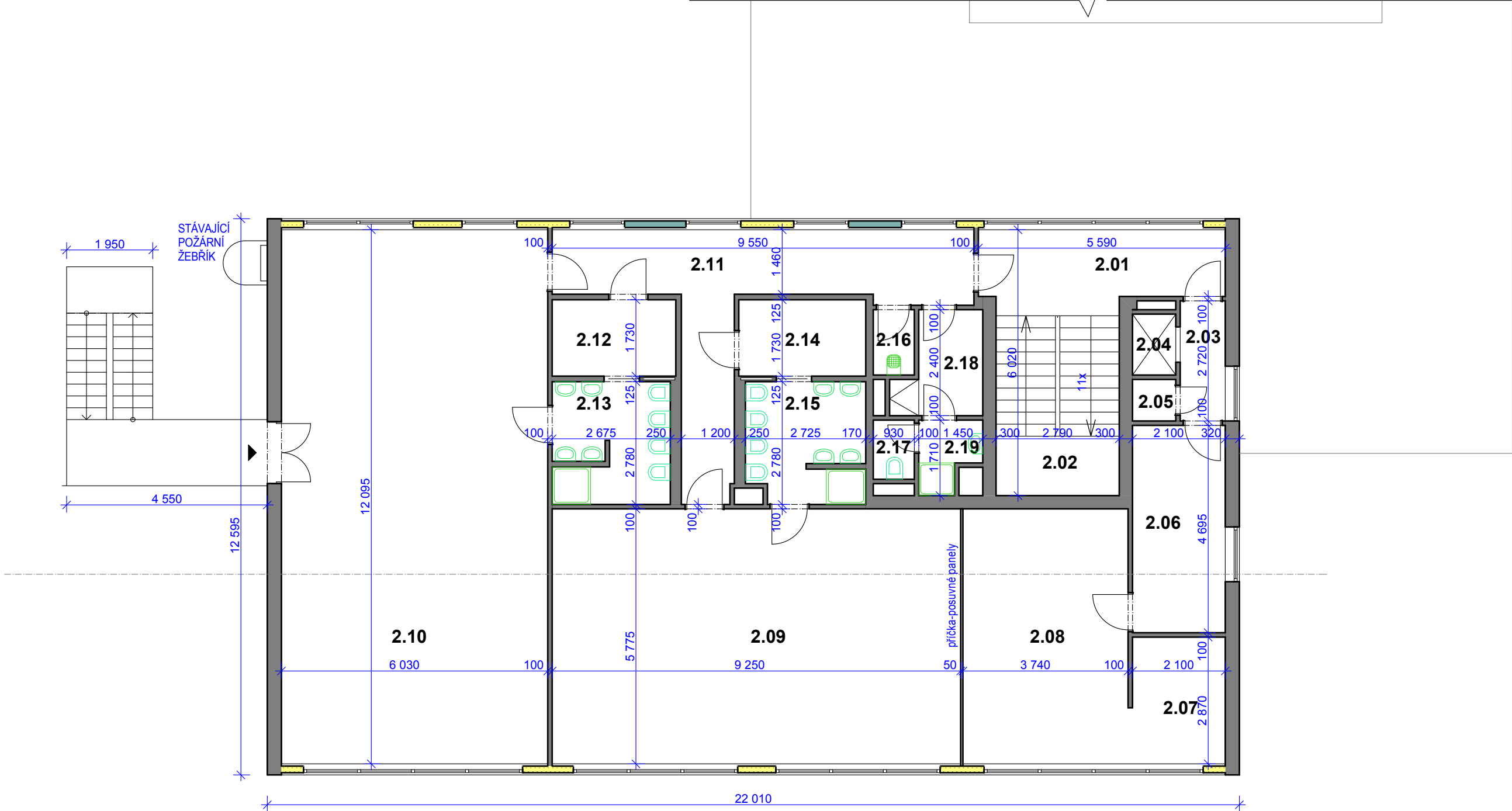
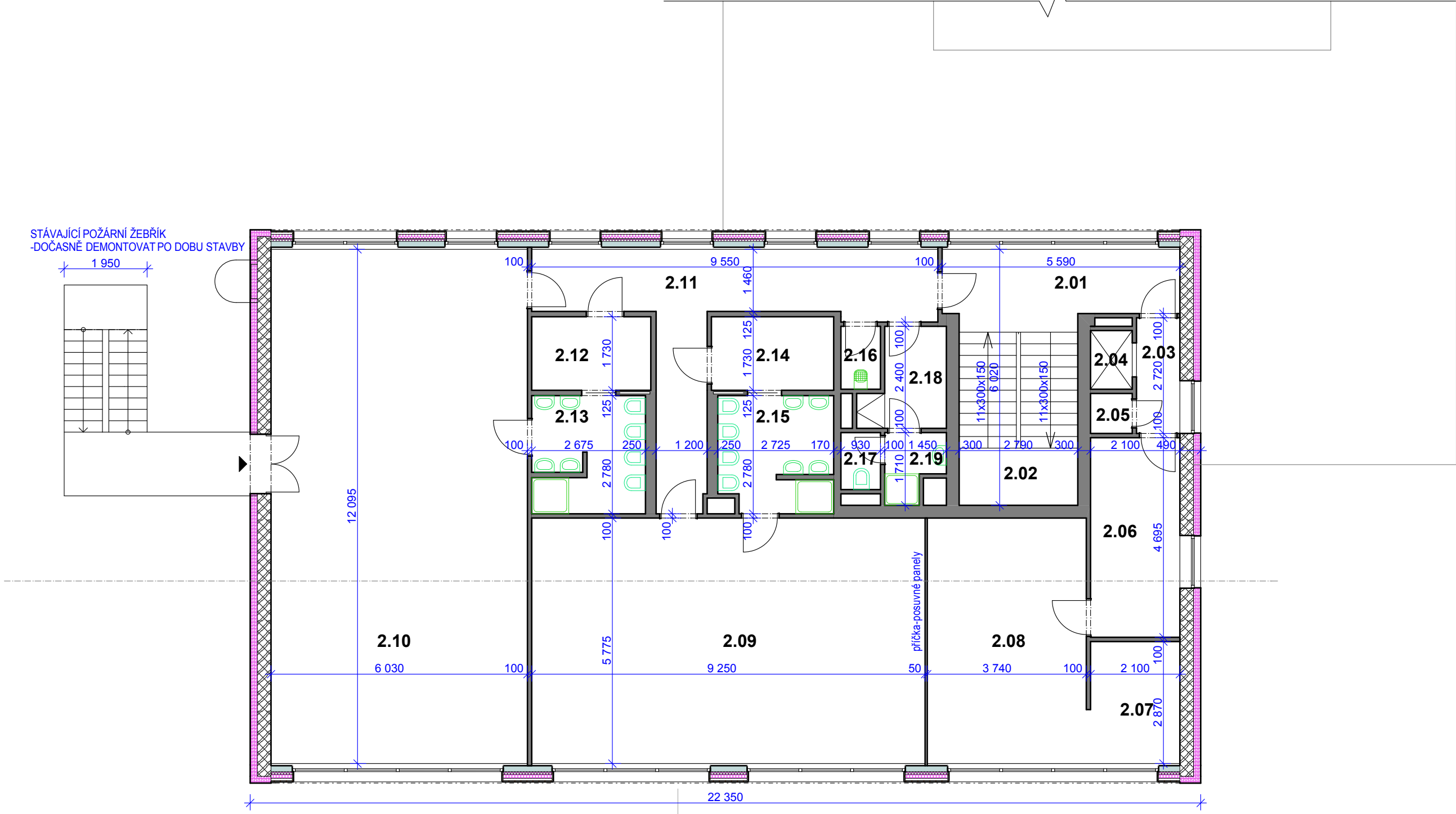


2.NP - STÁVAJÍCÍ STAVA BOURACÍ PRÁCE



2.NP- NAVRHOVANÝ STAV



TABULKA MÍSTNOSTÍ OBJEKT 1 2.NP		
Č.M.	ÚČEL MÍSTNOSTI	PLOCHA M.
2.01	CHODBA	8,44
2.02	SCHODIŠTĚ	12,58
2.03	CHODBA	2,77
2.04	VÝTAH	1,35
2.05	KUCHYŇ	0,92
2.06	KUCHYŇ	9,86
2.07	SKLAD	6,03
2.08	JÍDELNA	21,46
2.09	TŘÍDA	53,42
2.10	TŘÍDA	72,93
2.11	CHODBA	20,18
2.12	ŠATNA DĚTI	4,84
2.13	UMÝVÁRNAWC DĚTI	7,23
2.14	ŠATNA DĚTI	4,97
2.15	UMÝVÁRNAWC DĚTI	7,17
2.16	ÚKLID	1,38
2.17	WC PERSONÁL	1,25
2.18	ŠATNA PERSONÁL	4,02
2.19	UMÝVÁRNA PERSONÁL	2,01

- LEGENDA:
- BOURACÍ PRÁCE
 - TEPELNÁ IZOLACE EPS
 - MINERÁLNÍ TEPELNÁ IZOLACE
 - DŘEVĚNÉ OBLOŽENÍ- LAŤ 32/50-4000mm

ČISTÁ PLOCHA FASÁDY BEZ PROŘEZU OBJEKT 1 A 2:

KONTAKTNÍ SYSTÉM S OMÍTKOU CELKEM: 267m²

SOKL: 110 m²

PROVĚTRÁVANÁ FASÁDA DŘEVO CELKEM: 365m²
- Z TOHO - OBJEKT 1 MEZIOKENNÍ VLOŽKY 46 m²
- OBJEKT 2 MEZIOKENNÍ VLOŽKY 48 m²
- CELKEM MEZIOKENNÍ VLOŽKY 94 m²


OPRAVAVENKOVNÍ KRYTÉ CHODBY A OCELOVÉHO SCHODIŠTĚ NEJSOU SOUČÁSTÍ PD.

PROVĚTRÁVANÁ FASÁDA Z LATÍ SEVERSKÝ MODŘÍN 32/50 - 4000mm
DŘEVO OŠETRIT PROTIHNILOBNÝM NÁTĚREM A 2x OLEJOVÝM NÁTĚREM
V ROZÍCH PRKNA ZAŘÍZNOUT POD ÚHLEM 45° S MEZEROU 3-5 mm

PRO ZATEPLENÍ BUDE POUŽIT CERTIFIKOVANÝ SYSTÉM JEDNOHO VÝROBCE, VČETNĚ VŠECH DOPLŇKŮ

OBJEKT 1 ±0,000 = 225,28

OBJEKT 2 ±0,000 = 226,00

 RAM projekt ,s.r.o. Architektonická a projekční kancelář Jugoslávských partyzánů 24, 160 00 Praha 6 tel/fax: 233 343 463 info@ramprojekt.cz					
investor		Město Beroun, Husovo náměstí 68, Beroun			
akce		Zateplení budov MŠ včetně nové střechy, Tovární 44, Beroun			stavební úřad
stupeň		DPS	Beroun		
obsah		OBJEKT 1 PŮDORYS 2.NP		měřítko	č.v.
				1:100	02
vedoucí projektant		Ing. Zora Havlíková	spolupráce	Bc. Klára Seemannová	zak.číslo
zaměření		MgA. Adam Havlík, MgA. Michael Havlík			dat.
					01/20